

Очи пламенной души

Л. Семлек



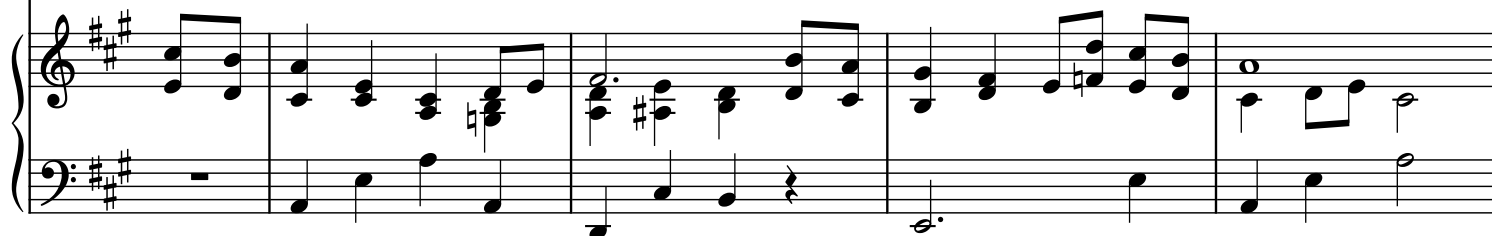
Дуэт С. А.



1. О - чи пла - мен - ной ду - ши (ду - ши) воз - во - ди к го - рам, мой брат (мой брат),
2. К не - бе - сам стре - мись ду - шой (ду - шой), воз - не - сись над су - е - той (су - е - той),



к И - и - су - су ты спе - ши (спе - ши) и стре - мись в не - бес - ный град (стре - мись).
там твой мир и твой по - кой (по - кой), там спа - се - ни - е тво - ё (тво - ё).



Хор



О - чи Бо - жьи над зем - лёй не воз - дрем - лют ни - ког - да.



Каж - дый шаг Он ви - дит твой - о, не спи, не спи, брат мой!